

ХII. ДЕМОГРАФИК ҲОЛАТ

Дастлабки маълумотларга кўра, 2018 йилнинг 1 апрель ҳолатига вилоят доимий аҳолисининг сони 1329,9 минг кишини ташкил этиб, йил бошидан 4,9 минг кишига ёки 100,4 фоизга кўпайди. Шундан, 624,3 минг киши – шаҳар жойларида (жами аҳоли сонининг 46,9 фоизи) ва 705,6 минг киши – қишлоқ жойларида (53,1 фоизи) истиқомат қилади.

Жиззах вилоятининг ҳудудлари бўйича доимий аҳоли сони тўғрисида маълумот (2018 йилнинг 1 апрель ҳолатига)

	Доимий аҳоли сони, минг киши			Доимий аҳоли сонининг ўсиш суръати, фоизда		
	жами	шу жумладан:		жами	шу жумладан:	
		шаҳар	қишлоқ		шаҳар	қишлоқ
Жиззах вилояти	1329,9	624,3	705,6	101,8	101,7	102,0
<i>шаҳар:</i>						
Жиззах	172,4	172,4	0,0	101,4	101,4	0,0
<i>туманлар:</i>						
Арнасой	44,6	15,3	29,3	101,4	101,3	101,4
Бахмал	149,8	40,4	109,4	102,0	101,8	102,1
Ғаллаорол	165,0	58,5	106,5	101,8	101,6	101,9
Ш.Рашидов	208,9	83,6	125,3	102,4	102,1	102,6
Дўстлик	63,4	26,9	36,5	101,8	101,5	102,0
Зомин	157,2	74,5	82,7	93,0	101,8	102,0
Зарбдор	82,1	45,7	36,4	125,0	102,0	102,2
Зафаробод	48,1	22,0	26,1	101,5	102,6	101,8
Мирзачўл	49,5	27,4	22,1	102,3	101,4	101,6
Пахтакор	71,8	35,3	36,5	101,4	101,4	101,4
Фориш	89,9	16,6	73,3	101,7	101,8	101,7
Янгиобод	27,2	5,7	21,5	101,1	101,8	100,9

**Январь-мартда вилоят бўйича аҳолининг
табiiй ҳаракати коэффициентлари**

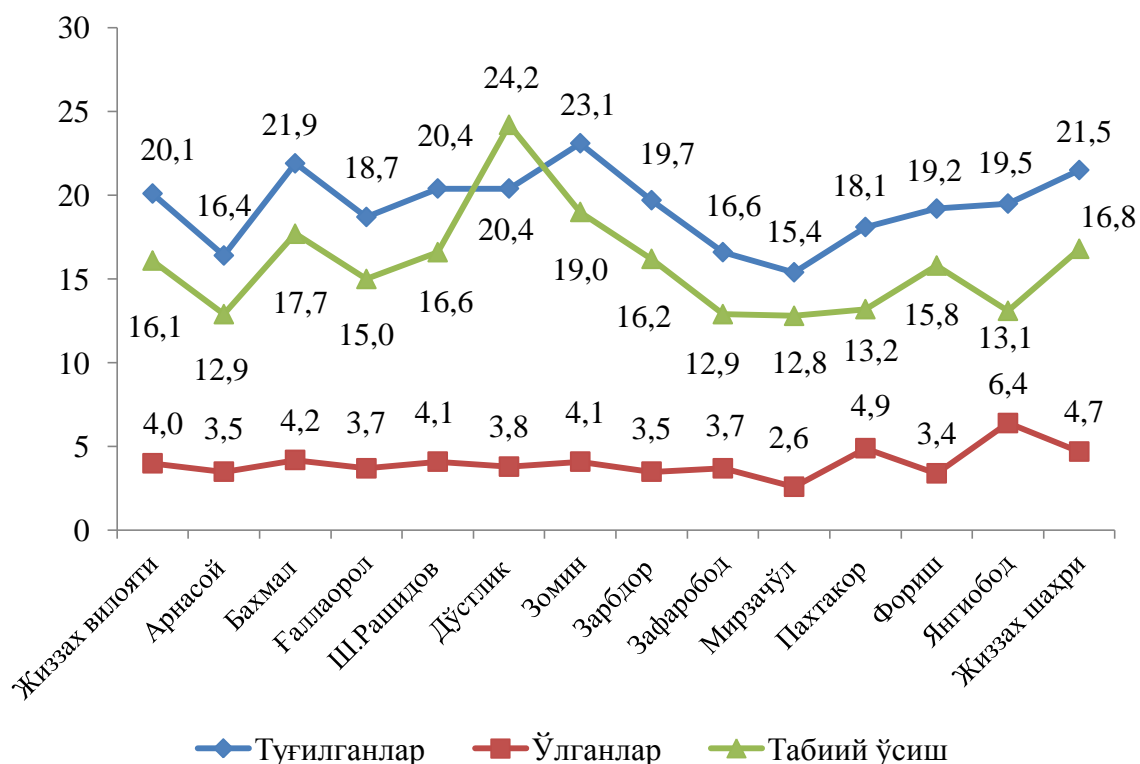
Кўрсаткичлар	Минг киши		1000 аҳолига нисбатан	
	2017 йил	2018 йил	2017 йил	2018 йил
Туғилганлар	6,7	6,6	20,7	20,1
Ўлганлар	1,4	1,3	4,3	4,0
шу жумладан: бир ёшгача болалар	0,1	0,1	13,7	8,5
Никоҳлар, мингта	1,5	1,7	4,7	5,2
Ажралишлар, мингта	0,3	0,3	0,8	0,9

Туғилиш. 2018 йилнинг январь-мартида туғилганлар сони 6,6 минг кишини ташкил этди ва 2017 йилнинг шу даврига (6,7 минг киши) нисбатан -0,1 минг кишига камайди, шунга мос равишда туғилиш коэффициенти 20,1 промиллени ташкил қилди.

Туғилиш коэффицентининг сезиларли камайиши Бахмал (23,7 промилледан 21,9 промиллегача), Арнасой (17,2 промилледан 16,4 промиллегача), Ғалларол (21,1 промилледан 18,7 промиллегача) Мирзачўл (17,1 промилледан 15,4 промиллегача), Зарбдор (22,7 промилледан 19,7 промиллегача), Пахтакор (20,3 промилледан 18,1 промиллегача) туманлари ҳиссасига тўғри келади.

Аҳолининг табiiй ҳаракати коэффициенти

2018 йилнинг январь-март ҳолатига (1 000 аҳолига нисбатан, промилле)



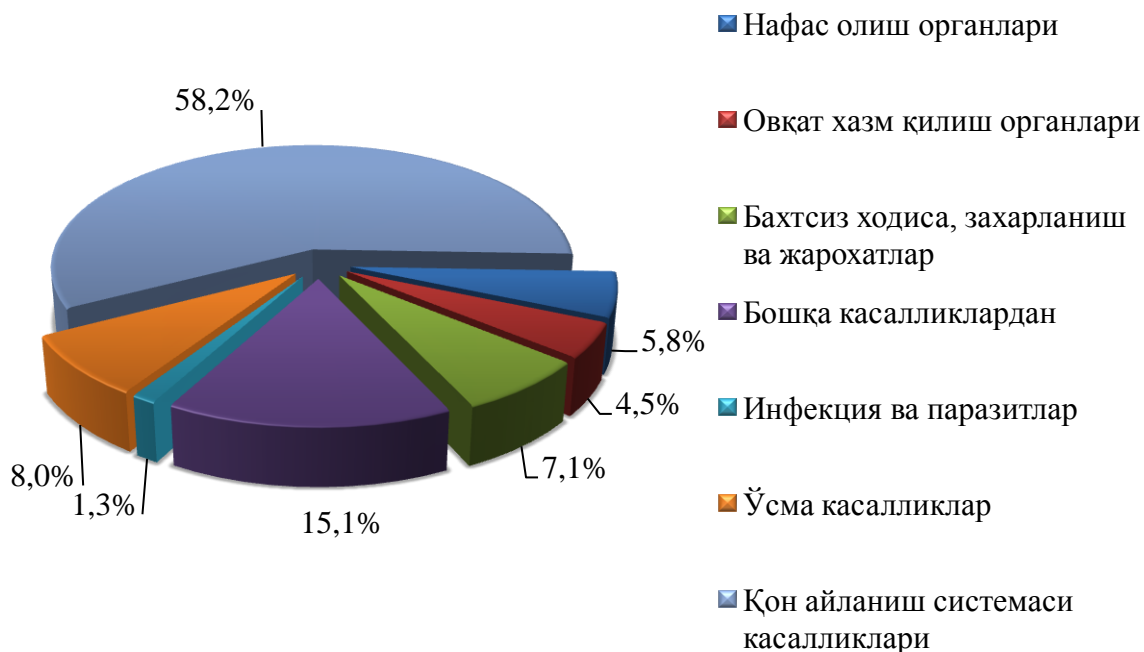
Ўлим. 2018 йилнинг январь-мартида ўлганлар сони 1,3 минг кишини ташкил қилди ва 2017 йилнинг шу даврига (1,4 минг киши) нисбатан -0,1 минг кишига камайди, мос равишда ўлим коэффиценти 4,0 промиллени ташкил қилди (2017 йил январь-мартида 4,3 промилле бўлган).

Ўлим коэффицентининг сезиларли ўсиши Арнасой (2,9 дан 3,5 промиллегача), Янгиобод (3,2 дан 6,4 промиллегача), Ш.Рашидов (4,0 дан 4,1 промиллегача), ва Жиззах шаҳри (4,4 дан 4,7 промиллегача) ҳиссасига тўғри келади.

Ўлим даражасининг энг паст кўрсаткичи Мирзачўл (2,6 промилле), Зарбдор (3,5 промилле) ва Фориш (3,4 промилле) туманлари ҳиссасига тўғри келди.

Ўлганлар умумий сонидан 58,2 фоизи қон айланиш тизими касалликларидан, 8,0 фоизи – ўсма касалликларидан, 7,1 фоизи – бахтсиз ҳодиса, заҳарланиш ва жароҳатлардан, 4,5 фоизи – овқат ҳазм қилиш органлари касалликларидан, 5,8 фоизи – нафас олиш органлари касалликларидан, 1,3 фоизи – инфекция ва паразитлар ва паразитар касалликларидан, 15,1 фоизи – бошқа касалликлардан вафот этган.

Ўлганлар умумий сонининг таркибий тузилиши
(2018 йилнинг январь-март ҳолатига)



Дастлабки маълумотларга кўра, 2018 йилнинг январь-март ҳолатига 3 та оналар ўлими рўйхатга олинган ва оналар ўлими коэффиценти 45,6 промиллени (100 минг тирик туғилганга нисбатан) ташкил қилди.

Дастлабки маълумотларга кўра, 2018 йилнинг январь-мартида бир ёшгача 0,1 мингта болалар ўлими қайд этилган. Гўдаклар ўлими коэффиценти 8,5 промиллени (2017 йил январь-мартида 13,7 промилле бўлган) ташкил қилди.

Гўдаклар ўлимининг юқори кўрсаткичлари Жиззах шаҳар 25,8 (1000 тирик туғилганга нисбатан), Зафаробод 25,3, Дўстлик 20,8, Янгиобод 13,1 туманлари ҳиссасига тўғри келади.

Бир ёшгача ўлган болаларнинг умумий сонидан 35,4 фоизи перинатал даврда юзага келадиган ҳолатлардан, 41,5 фоизи – нафас олиш органлари касалликларидан, 13,8 фоизи – туғма аномалиялардан, 3,1 фоизи – бахтсиз ҳодиса, заҳарланиш ва жароҳатлардан, 3,1 фоизи – овқат ҳазм қилиш органлари касалликларидан, 3,1 фоизи – бошқа касалликлардан вафот этган.

Никоҳлар ва ажралишлар. 2018 йилнинг январь-мартида фуқаролик ҳолати далолатномаларини ёзиш органларида 1,7 мингта никоҳлар ва 0,3 мингта никоҳдан ажралишлар қайд этилган, 1 000 аҳолига нисбатан никоҳ тузиш коэффиценти 5,2 (2017 йилнинг январь-мартида 4,7 бўлган) ва никоҳдан ажралиш коэффиценти 0,9 ни (2017 йилнинг январь-мартида 0,8 бўлган) ташкил этган.

**Январь-мартда тузилган никоҳлар
ва никоҳдан ажралишлар сони.**

(минг бирликда)

	Тузилган никоҳлар		Никоҳдан ажралишлар	
	2017й.	2018й.	2017й.	2018й.
Жиззах вилояти	1,5	1,7	0,3	0,3
<i>шаҳар:</i>				
Жиззах	0,2	0,2	0,1	0,1
<i>туманлар:</i>				
Арнасой	0,06	0,1	0,02	0,001
Бахмал	0,2	0,2	0,02	0,1
Ғаллаорол	0,2	0,2	0,03	0,03
Ш.Рашидов	0,2	0,2	0,03	0,03
Дўстлик	0,1	0,1	0,02	0,01
Зомин	0,2	0,3	0,04	0,04
Зарбдор	0,1	0,1	0,01	0,01
Зафаробод	0,1	0,1	0,01	0,01
Мирзачўл	0,1	0,1	0,01	0,01
Пахтакор	0,1	0,1	0,01	0,01
Фориш	0,04	0,05	0,01	0,01
Янгиобод	0,03	0,02	0,003	0,007

Миграция. Дастлабки маълумотларга кўра, 2018 йил январь-март ойларида вилоят бўйича кўчиб келганлар сони 3,0 минг кишини, шу давр мобайнида кўчиб кетганлар сони эса 3,3 минг кишини ташкил қилди. Мос равишда миграция қолдиғи минус 0,3 минг кишини ташкил этган, 2017 йилнинг мос даврида минус 0,2 минг киши бўлган.

Январь-мартда аҳолининг миграция кўрсаткичлари

(минг киши)

	Келганлар		Кетганлар		Миграция сальдоси	
	2017й.	2018й.	2017й.	2018й.	2017й.	2018й.
Жиззах вилояти	2,6	3,0	2,8	3,3	-0,2	-0,4
<i>шаҳар:</i>						
Жиззах	0,5	0,5	0,5	0,6	0,0	-0,1
<i>туманлар:</i>						
Арнасой	0,1	0,1	0,2	0,2	-0,1	-0,1
Бахмал	0,3	0,2	0,3	0,4	0,0	-0,2
Ғаллаорол	0,1	0,2	0,3	0,3	-0,2	-0,1
Ш.Рашидов	0,5	0,8	0,3	0,5	0,2	0,3
Дўстлик	0,2	0,2	0,2	0,2	0,0	0,0
Зомин	0,2	0,1	0,2	0,2	0,0	-0,1
Зарбдор	0,2	0,2	0,2	0,2	0,0	0,0
Зафаробод	0,1	0,1	0,1	0,2	0,0	-0,1
Мирзачўл	0,3	0,2	0,1	0,1	0,2	0,1
Пахтакор	0,1	0,2	0,2	0,2	-0,1	0,0
Фориш	0,1	0,2	0,2	0,2	-0,1	0,0
Янгиобод	0,02	0,01	0,07	0,05	-0,05	-0,04

Миграция сальдосининг юқори даражаси Бахмал (минус 0,2 минг киши), Зомин (минус 0,1), Арнасой (минус 0,1), Ғаллаорол (минус 0,1), туманларида ва Жиззах шаҳрида (минус 0,1) қайд этилди. Миграциянинг ижобий сальдоси Ш.Рашидов (плюс 0,3минг киши) ва Мирзачўл (плюс 0,1 минг киши) туманларида кузатилди.