

## XI. ИСТЕЪМОЛ БОЗОРИ

2019 йилнинг январь-декабрида чакана савдо товар айланмаси 5 860,2 млрд. сўмни ёки 2018 йилнинг шу даврига нисбатан 116,9 фоизни ташкил қилди.

Йирик корхоналарнинг чакана савдо товар айланмаси 797,5 млрд. сўмни ва умумий чакана савдо товар айланмасидаги улуши 13,6 фоизни ташкил қилди.

Кичик корхона ва микрофирмаларнинг чакана савдо товар айланмаси 129,1 фоизни ташкил этиб, 1 777,9 млрд. сўмга етди, умумий чакана савдо товар айланмасидаги улуши эса 30,3 фоизни ташкил қилди.

Умумий товар айланмаси ҳажмида 3 284,8 млрд. сўм якка тартибдаги тадбиркорлар ҳисобига тўғри келди ва ўсиш суръати 2018 йилнинг шу даврига нисбатан 104,5 фоизга ўсди. Жами чакана савдо товар айланмаси ҳажмида ушбу сектор улуши 56,1 фоизга тенг бўлди.

### Чакана савдо товар айланмаси таркиби, фоизда (2019 йил январь-декабрь)



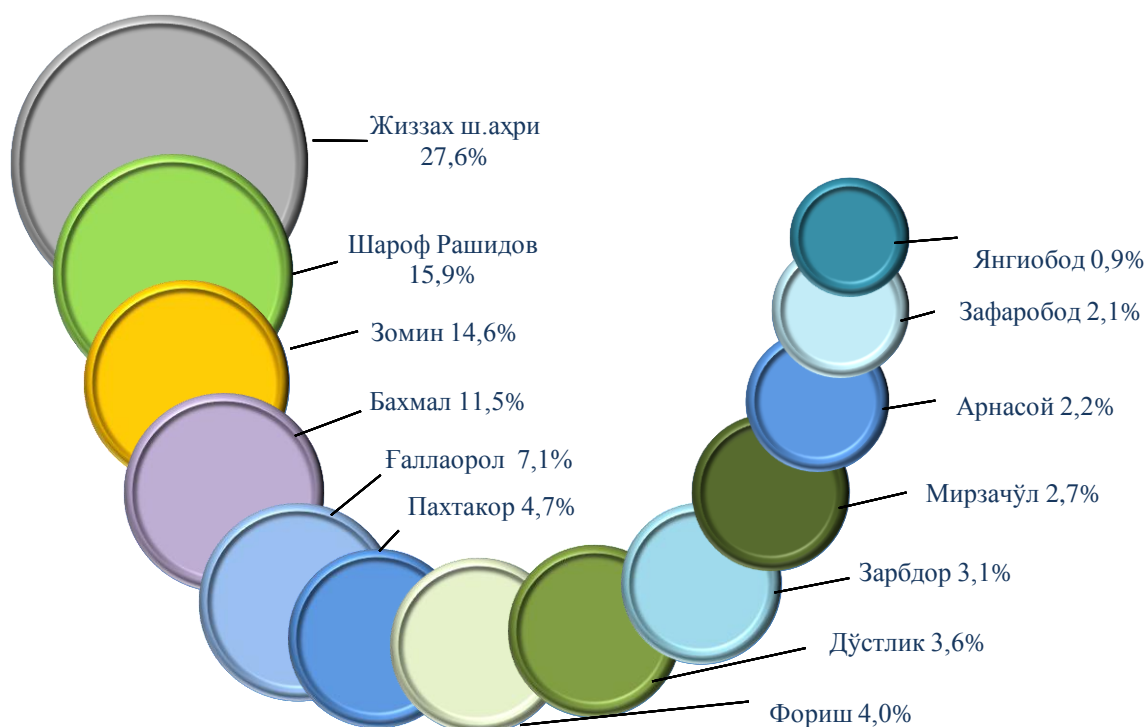
2019 йилнинг январь-декабрда чакана савдо товар айланмаси таркиби давлат ва нодавлат шакллари бўйича қуйидагича ифодаланади.

Давлат мулки 3,5 млрд. сўмни ёки ўтган 2018 йилнинг шу даврига нисбатан 76,1 фоизни ва умумий чакана савдо товар айланмасидаги улуши 0,06 фоизни ташкил қилди.

Нодавлат мулки 5 856,7 млрд. сўмни ёки ўтган 2018 йилнинг шу даврига нисбатан 116,9 фоизни ва умумий чакана савдо товар айланмасидаги улуши 99,94 фоизни ташкил қилди.

Чакана савдо товар айланмаси умумий ҳажмининг энг катта улуши Жиззах шаҳри ҳисобига тўғри келди ва 27,6 фоизни ташкил этди, Зомин тумани 14,6 фоизни, Шароф Рашидов тумани 15,9 фоизни ташкил этган бўлса, Янгиобод тумани 0,9 фоиз, Зафаробод тумани 2,1 фоиз ва Арнасой тумани 2,2 фоиз улуш билан энг паст кўрсаткични қайд этди.

**Ҳудудларнинг жами чакана товар айланмасидаги улуши**  
(фоиз ҳисобида)



**2019 йилнинг январь-декабрь ойларида чакана савдо  
товар айланмаси таркиби**

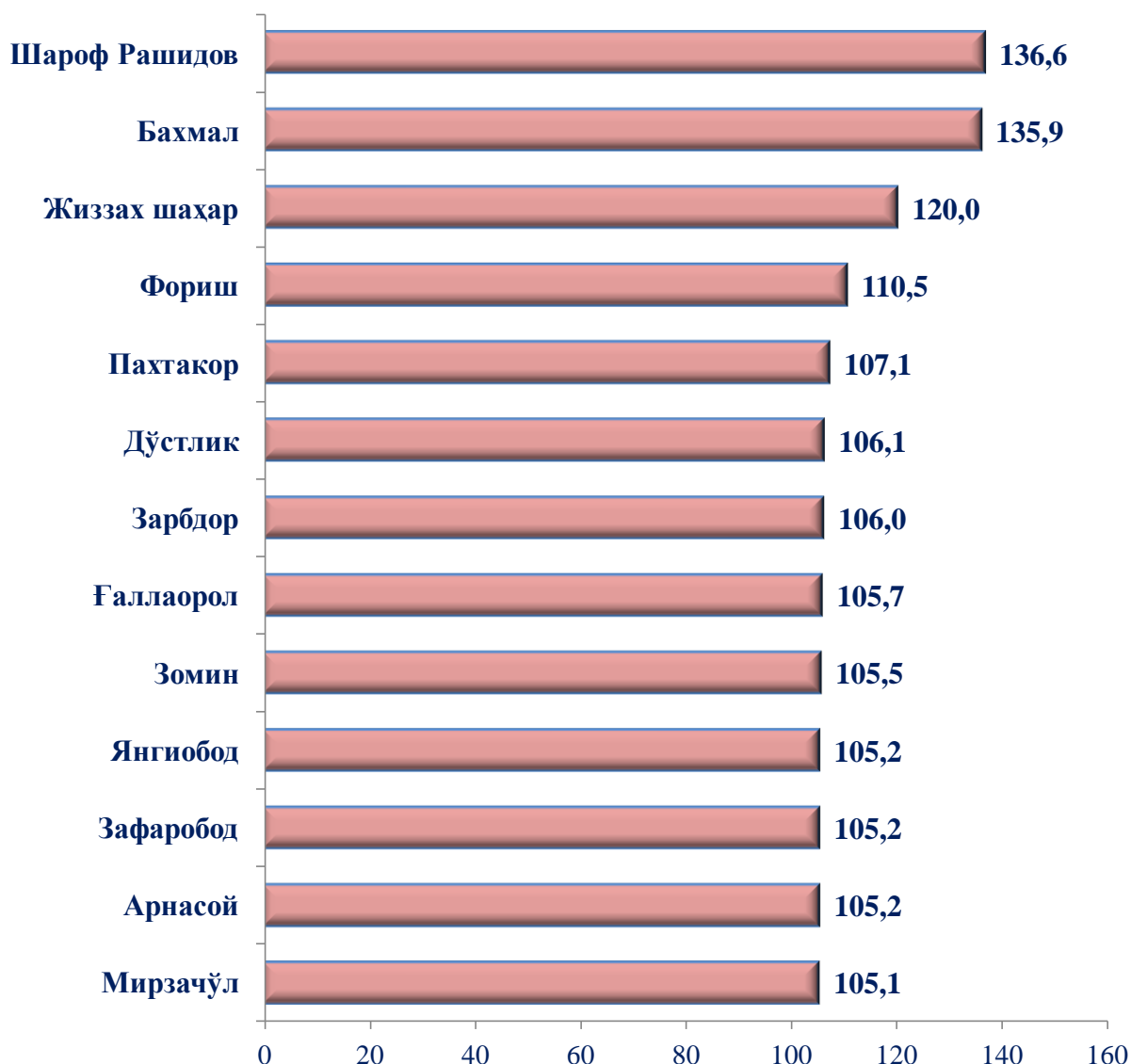
	Чакана савдо ҳажми, млрд. сўм	2018 йил январь-декабрга нисбатан фоиз ҳисобида	Умумий ҳажмга нисбатан фоиз ҳисобида
<b>Жами</b>	<b>5 860,2</b>	<b>116,9</b>	<b>100,0</b>
<i>шу жумладан:</i>			
йирик корхоналар	797,5	162,5	13,6
кичик тадбиркорлик	5 062,6	112,0	86,4
шундан уюшмаган савдо товар айланмаси	3 284,8	104,5	56,1

**2019 йилнинг январь-декабрь ойларида вилоятнинг чакана  
товар айланмасы**

*(умумий овқатланиш ташилотларини қўшган ҳолда)*

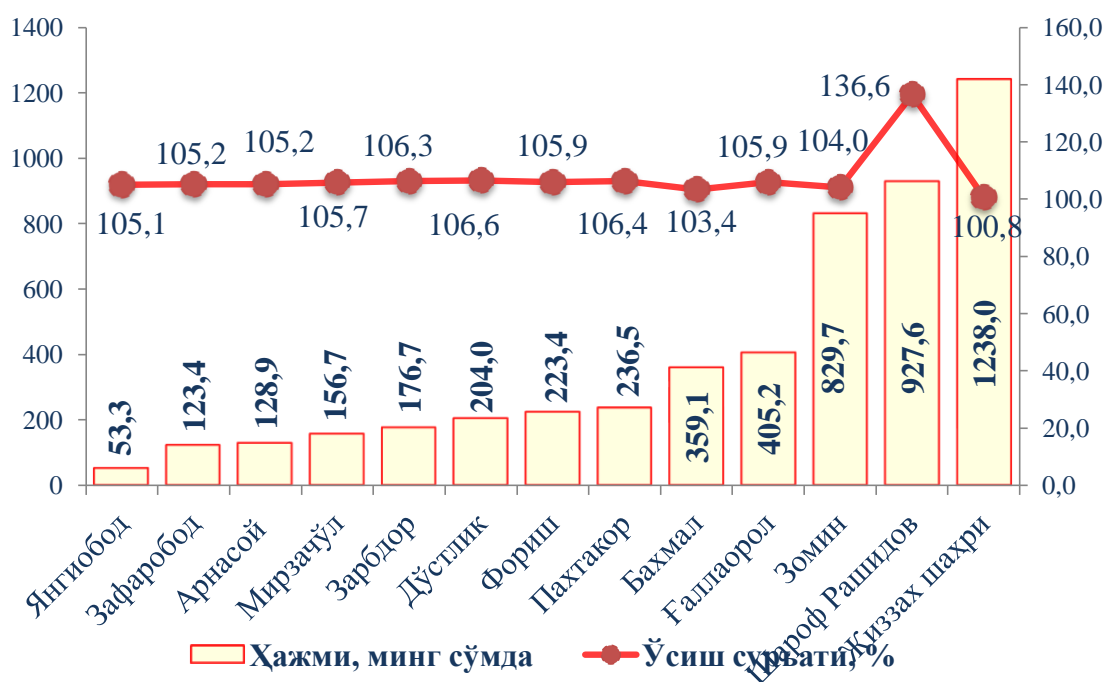
	<i>Жами</i>		<i>Аҳоли жон бошига</i>	
	<i>млрд. сўм</i>	<i>2018 йил январь- декабрга нисбатан фоиз ҳисобида</i>	<i>минг сўм</i>	<i>2018 йил январь- декабрга нисбатан фоиз ҳисобида</i>
<b>Жиззах вилояти</b>	<b>5 860,2</b>	<b>116,9</b>	<b>4 286,2</b>	<b>114,5</b>
<i>шаҳар:</i>				
Жиззах	1 619,0	120,0	9 219,9	118,0
<i>туманлар:</i>				
Арнасой	129,9	105,2	2 855,4	103,9
Бахмал	674,6	135,9	4 386,2	133,1
Ғаллаорол	413,3	105,7	2 445,4	103,5
Шароф Рашидов	928,9	136,6	4 292,3	132,6
Дўстлик	209,3	106,1	3 235,7	104,1
Зомин	854,2	105,5	5 299,0	103,2
Зарбдор	180,4	106,0	2 138,0	103,4
Зафаробод	124,5	105,2	2 445,7	103,5
Мирзачўл	160,4	105,1	3 259,2	102,6
Пахтакор	274,2	107,1	3 735,3	105,0
Фориш	237,5	110,5	2 595,8	108,8
Янгиобод	54,0	105,2	1 942,2	103,7

**2019 йил январь-декабрь ойларида, чакана савдо товар айланмасининг  
ўсиш суръатлари**  
(овқатланиш ташилотларини қўйган ҳолда, % да)



Вилоятнинг кўп ҳудудларида ўтган йилнинг шу даврига нисбатан ўсиш суръатлари кузатилди. Хусусан, юқорироқ ўсиш суръатлари Шароф Рашидов тумани (136,6 % га), Бахмал тумани (135,9 % га), Жиззах шаҳри (120,0 % га), Фориш туманида (110,5 %га), Пахтакор туманида (107,1 % га), нисбатан юқори бўлмаган ўсиш суръатлари Мирзачул туманида (105,1 % га), Янгиобод туманида (105,2 %га) ўсиш кузатилди.

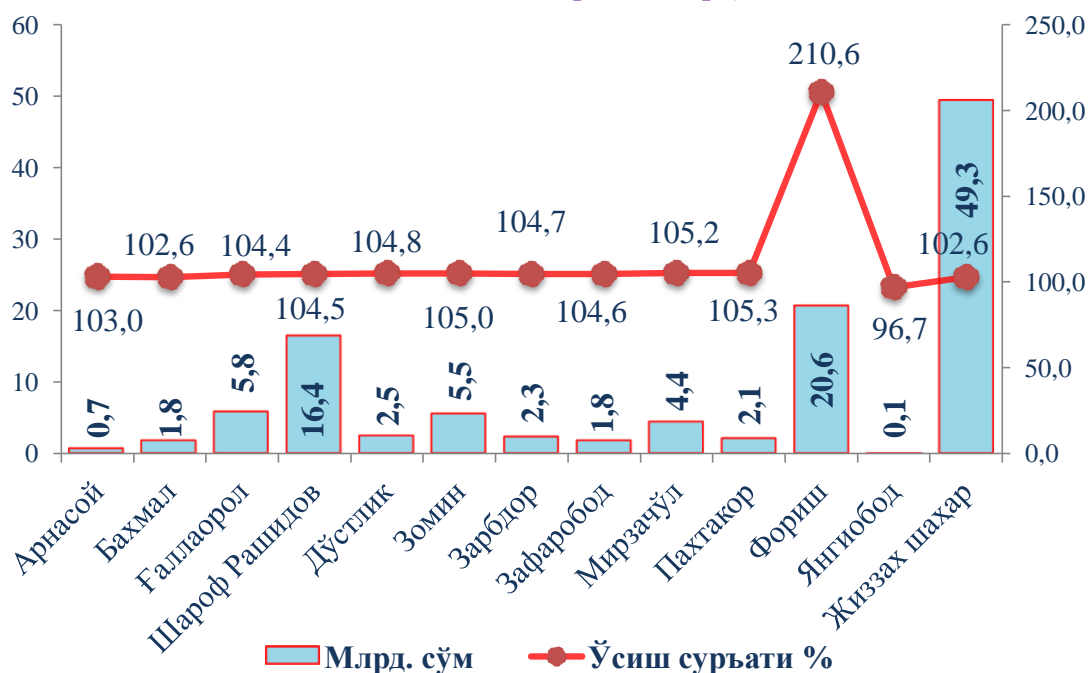
**2019 йил январь-декабрь ойларида ҳудудлар бўйича кичик тадбиркорлик (бизнес)да чакана товар айланмаси ҳажми ва ўсиш суръати, %да**



Кичик тадбиркорликнинг ҳудудлар бўйича кўпроқ чакана товар айланмаси ҳажми Жиззах шаҳрида (1 238,0 млрд.сўм), Шароф Рашидов (927,6 млрд.сўм), Зомин (829,7 млрд.сўм), Ғаллаорол (405,2 млрд.сўм) ва Бахмал (359,1 млрд.сўм) туманларида сўмни ташкил этди.

**Туманларнинг умумий овқатланиш корхоналари товар айланмаси**

**млрд. сўм, ўсиш суръати %**  
(2019 йил январь-декабрь)



Умумий овқатланиш корхоналари савдо айланмаси умумий ҳажмида юқори кўрсаткич Жиззах шаҳрида 49,2 млрд.сўм, Фориш тумани 20,6 млрд.сўм, Шароф Рашидов тумани 16,4 млрд.сўм, Ғаллаорол тумани 5,8 млрд.сўм, ташкил этган бўлса, Янгиобод тумани 0,1 млрд.сўм, Зафаробод тумани 1,8 млрд.сўм, ва Арнасой тумани 0,7 млрд.сўм, улуш билан энг паст кўрсаткични қайд этди.

### Умумий овқатланиш корхоналарининг товар айланмаси (млн. сўм) (2019 йил январь-декабрь)



### 2019 йилнинг январь-декабрь ойларида вилоятнинг улгуржи товар айланмаси

2019 йилнинг январь-декабрь ойларида улгуржи савдо айланмаси 2 000,1 млрд. сўмни ёки 2018 йилнинг шу даврига нисбатан 103,7 % ни ташкил қилди.

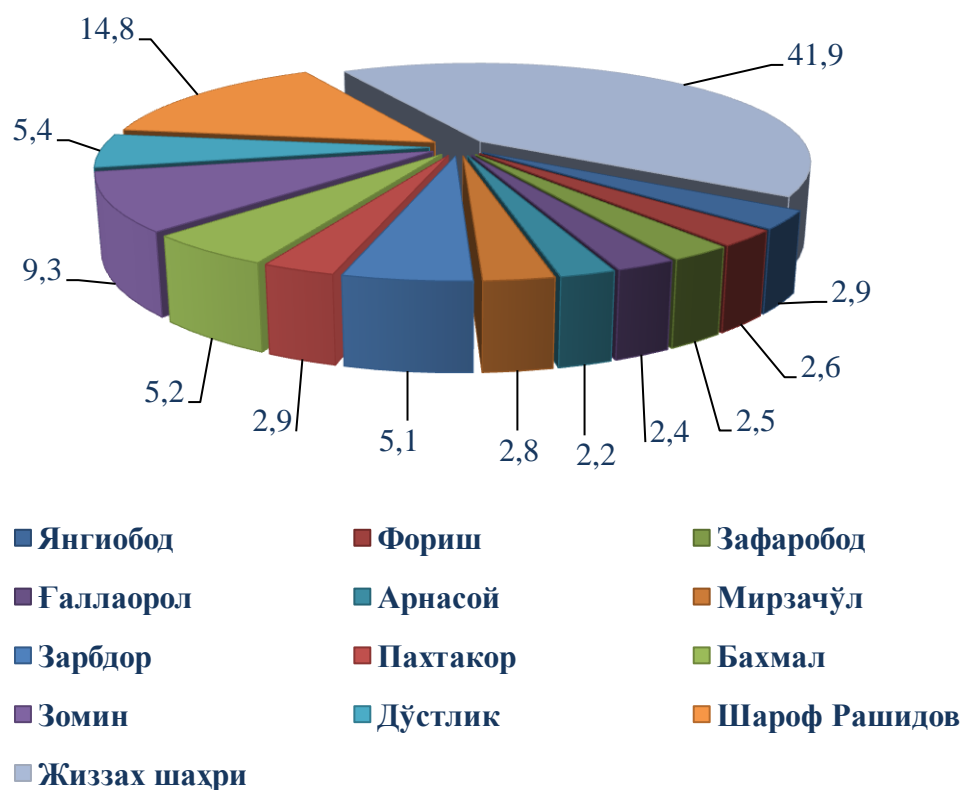
Йирик корхоналарнинг улгуржи савдо айланмаси 874,8 млрд.сўмни ёки ўтган йилнинг шу даврига нисбатан 108,8 % ни ташкил қилди.

Кичик корхона ва микрофирмаларнинг улгуржи савдо айланмаси 100,0 % ни ташкил этиб, 1 125,4 млрд. сўмга етди ҳамда умумий улгуржи савдо айланмасидаги улуши 56,3 % ни ташкил қилди.

**Ҳудудлар кесимида улгуржи товар айланмаси**  
(2019 йилнинг январь-декабрь)

	<i>Ҳажми, (млрд. сўм)</i>	<i>жамига нисбатан, %да</i>	<i>2018 йил январь-декабрга нисбатан % да</i>
<b>Жиззах вилояти</b>	<b>2 000,1</b>	<b>100,0</b>	<b>103,7</b>
<i>шаҳар:</i>			
Жиззах	838,6	41,9	103,9
<i>туманлар:</i>			
Арнасой	43,2	2,2	121,2
Бахмал	104,9	5,2	88,1
Ғаллаорол	47,1	2,4	85,8
Шароф Рашидов	295,7	14,8	104,4
Дўстлик	107,1	5,4	101,1
Зомин	185,5	9,3	100,9
Зарбдор	101,6	5,1	109,9
Зафаробод	50,5	2,5	134,6
Мирзачўл	56,3	2,8	124,3
Пахтакор	58,9	2,9	107,7
Фориш	51,1	2,6	100,6
Янгиобод	59,6	2,9	100,4

## Улгуржи савдо товар айланмасида ҳудудлар улуши, фоизда



Улгуржи савдо айланмаси ҳажми ўтган йилга нисбатан 103,7 % га ошди, кичик корхона ва микрофирмаларнинг улгуржи савдо товар айланмаси 100,0 % га бажарилиб, ҳажми 1 125,4 млрд.сўмни ташкил этди.

Хусусан, улгуржи савдо товар айланмаси ҳажмида катта улушга эга бўлган ҳудуд Жиззах шаҳри (41,9 %) ҳисобланади.

Шунингдек, Шароф Рашидов (14,8 %) ва Зомин (9,3 %) туманлари нисбатан юқори улушга, Арнасой (2,2 %), Ғаллаорол (2,4 %) ҳамда Зафаробод (2,5 %) туманлари эса энг паст улушга эга.